



Route des Fontanettes CH-1754 Avry-sur-Matran

Les Fontanettes


Avry-sur-Matran



Présentation des locations

Septembre 2020

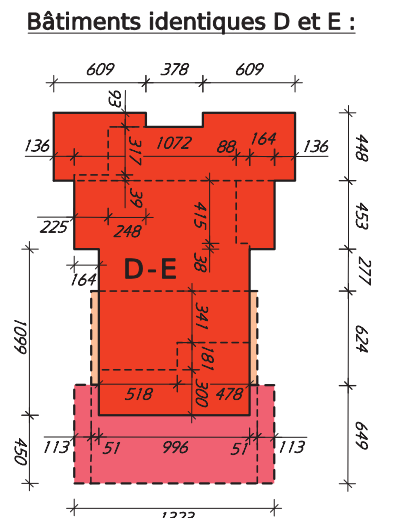
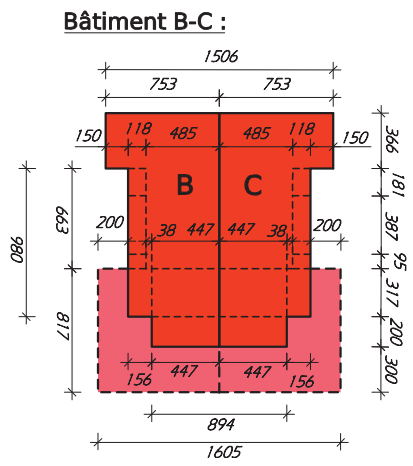
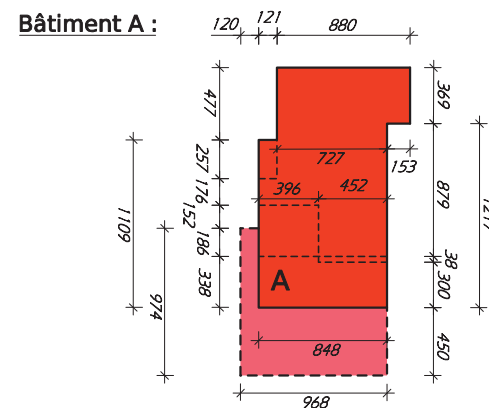
- VILLA A**
Villa individuelle
- VILLAS B & C**
Villas jumelées
- VILLAS E & D**
Villas de 3 appartements



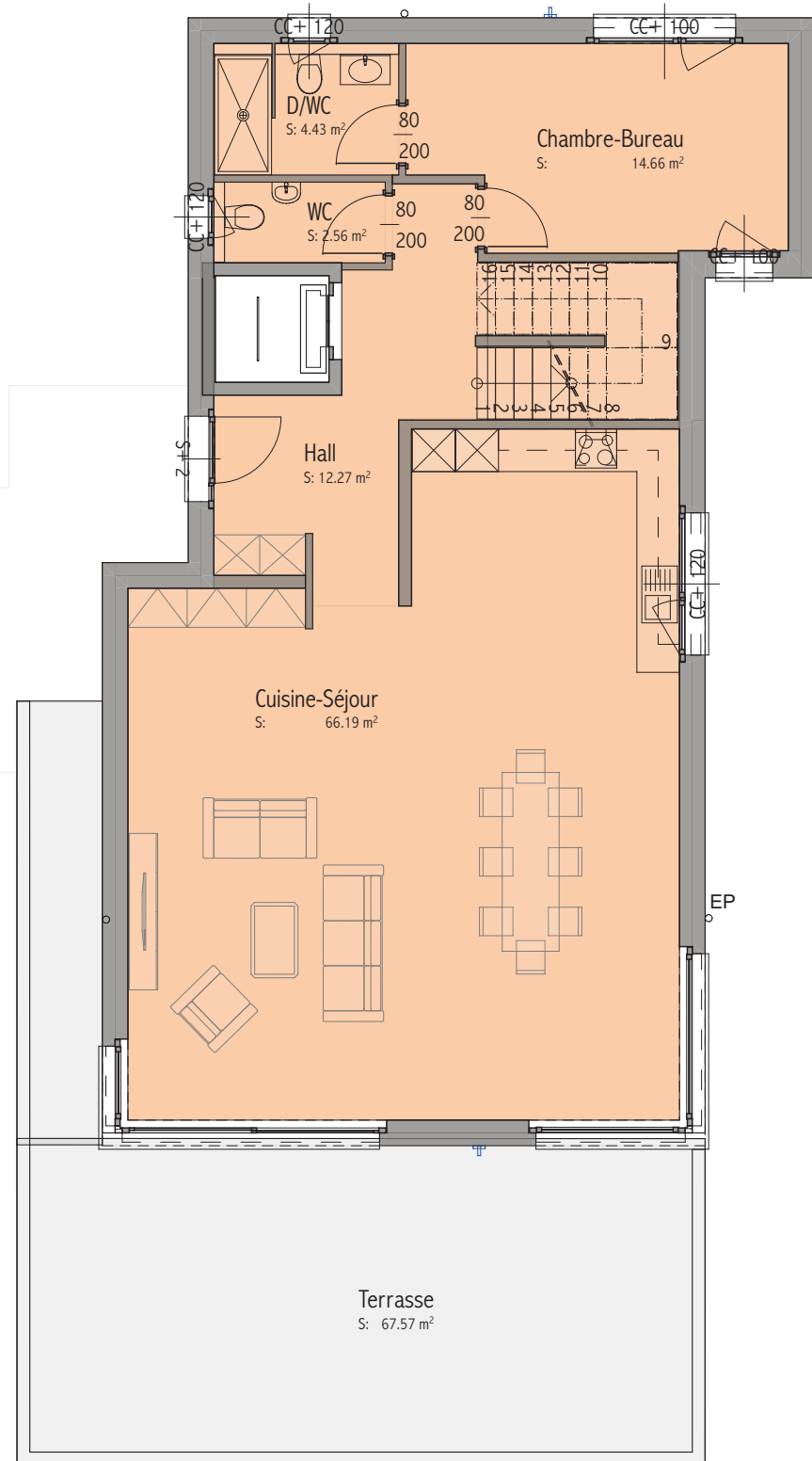
Coordonnées :
E: 2'571'850 N: 1'181'600

chauffage par géothermie

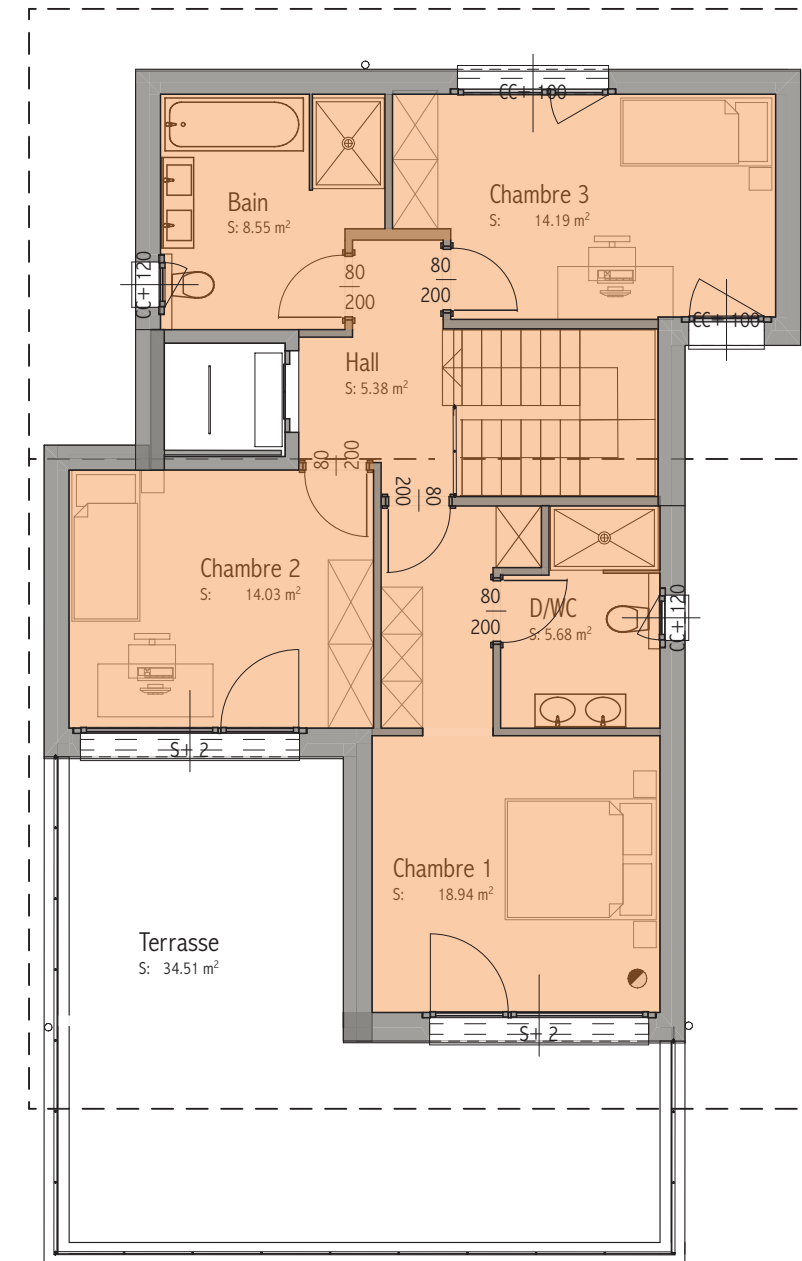
Cotation bâtiments

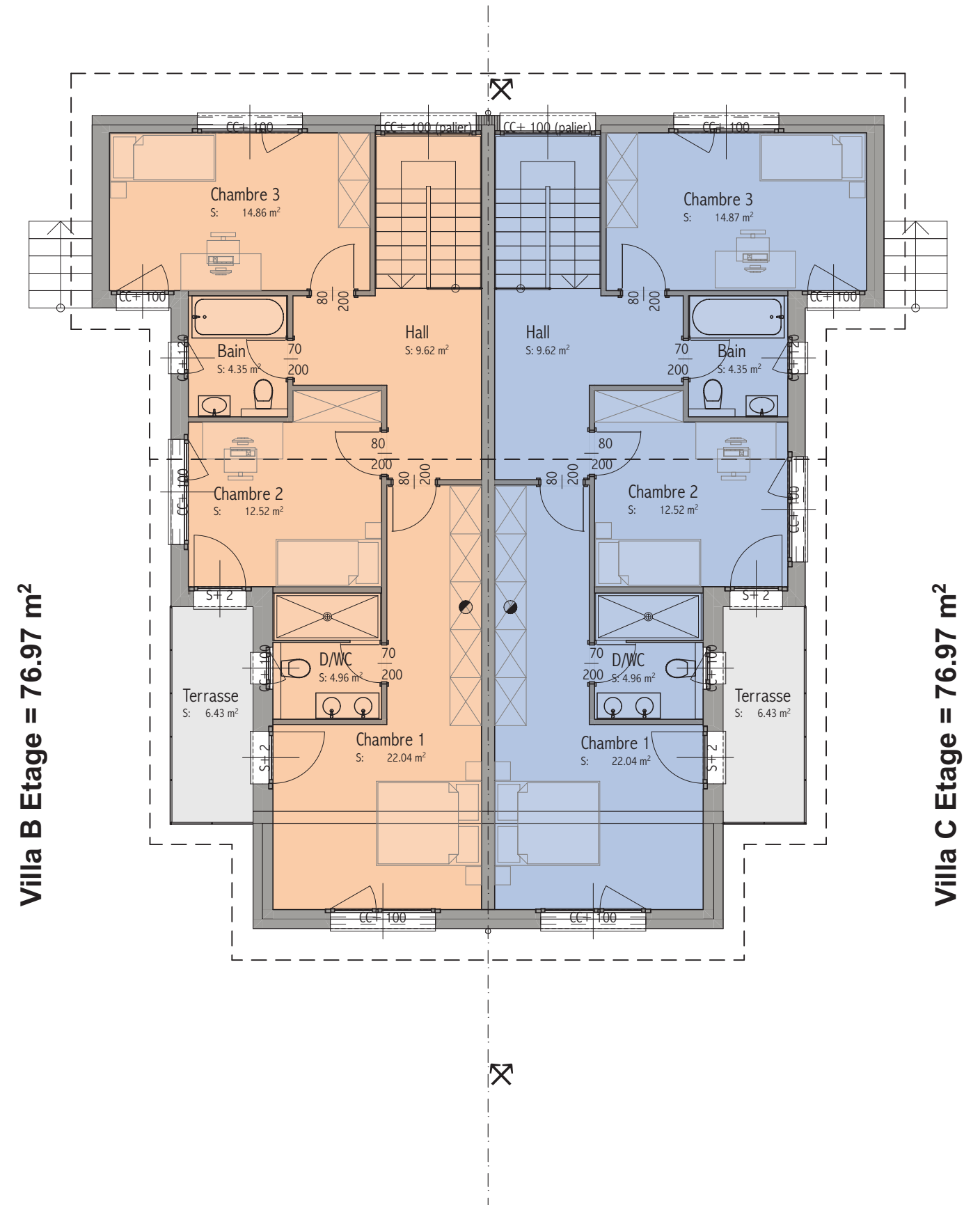


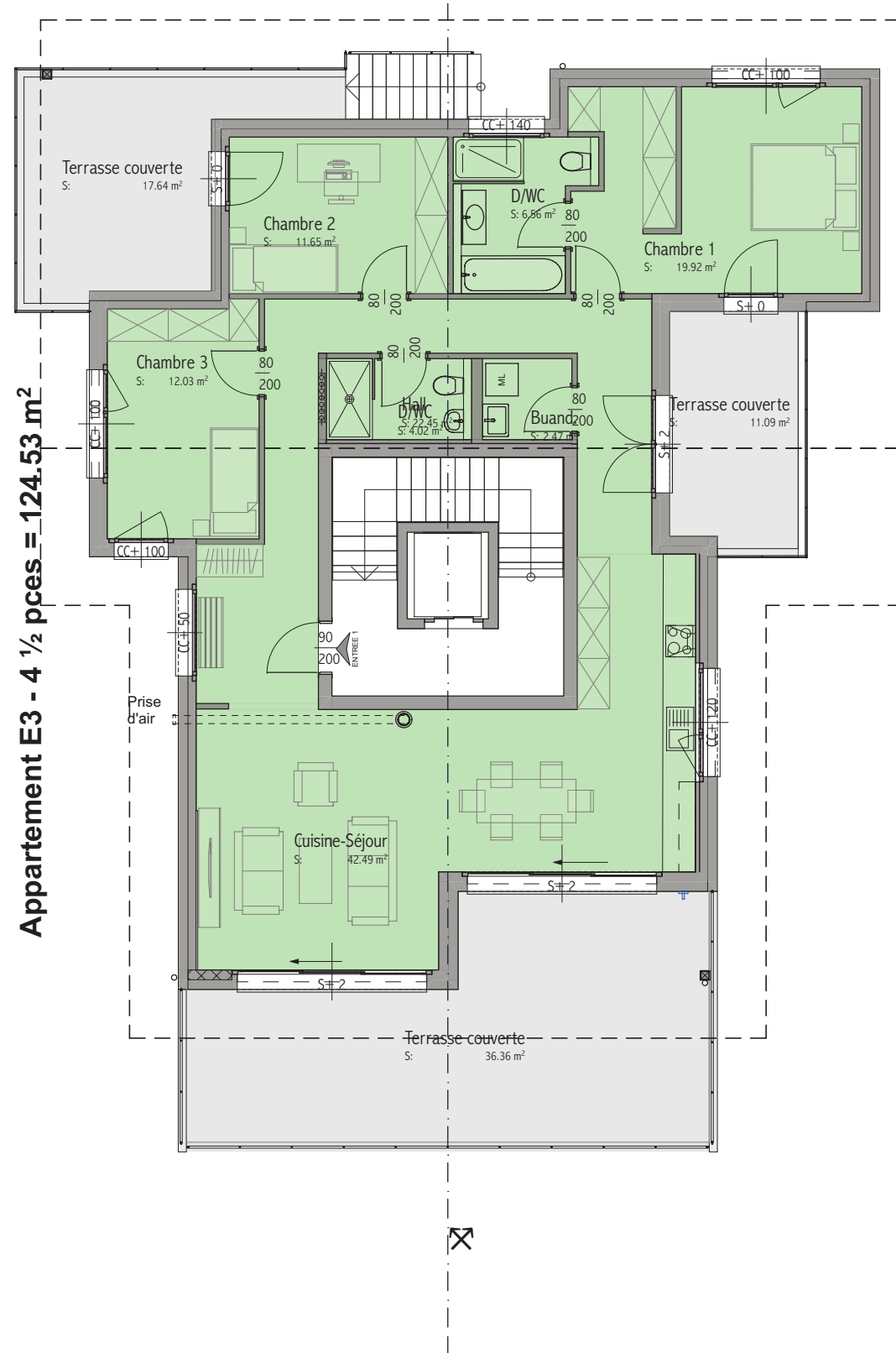
Villa A - 5 1/2 pces = 109.34 m² Rez



Villa A - 5 1/2 pces = 74.99 m² Etage



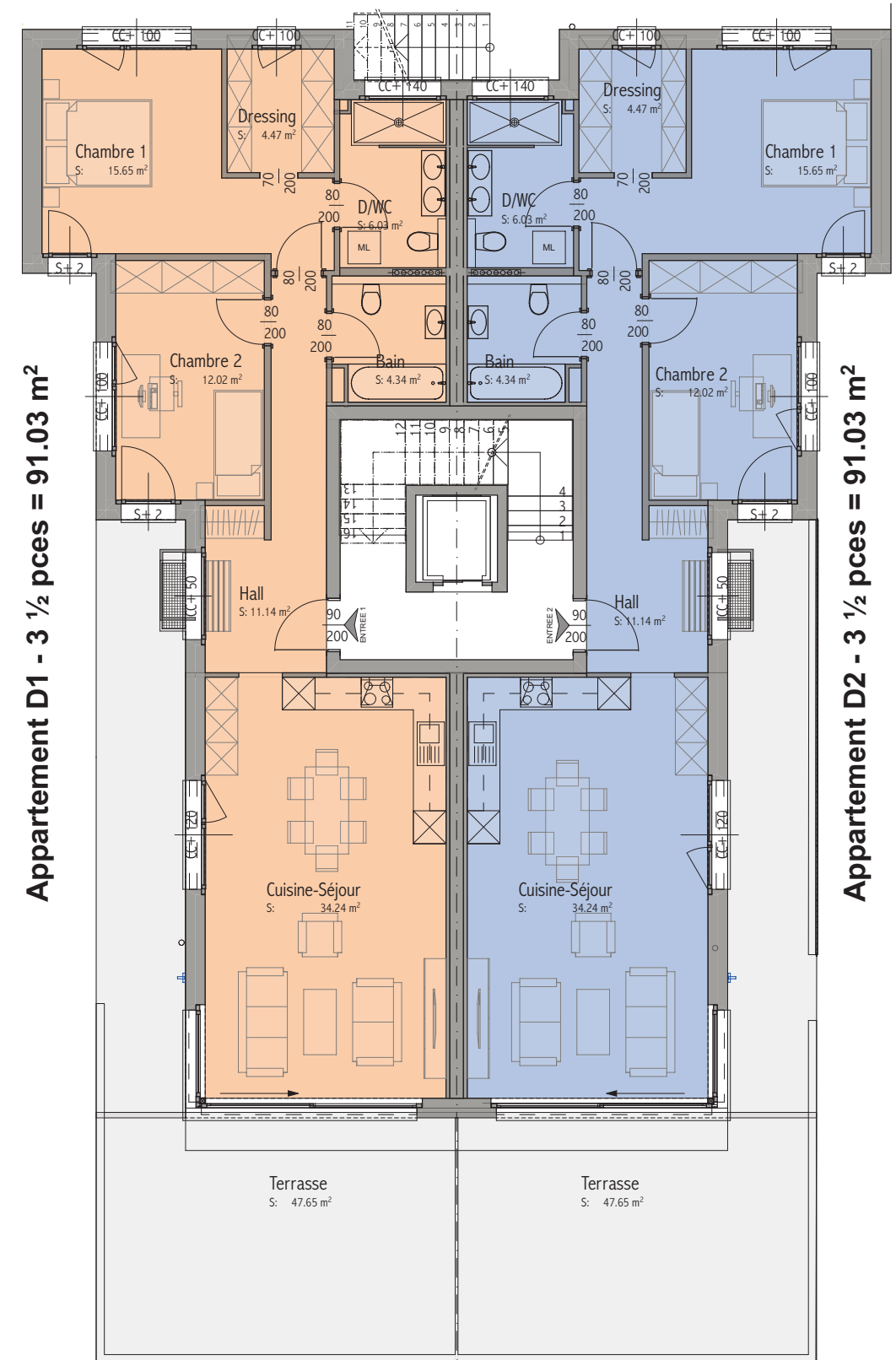




Appartement E3 - 4 1/2 pces = 124.53 m²

Etage - D

1:100



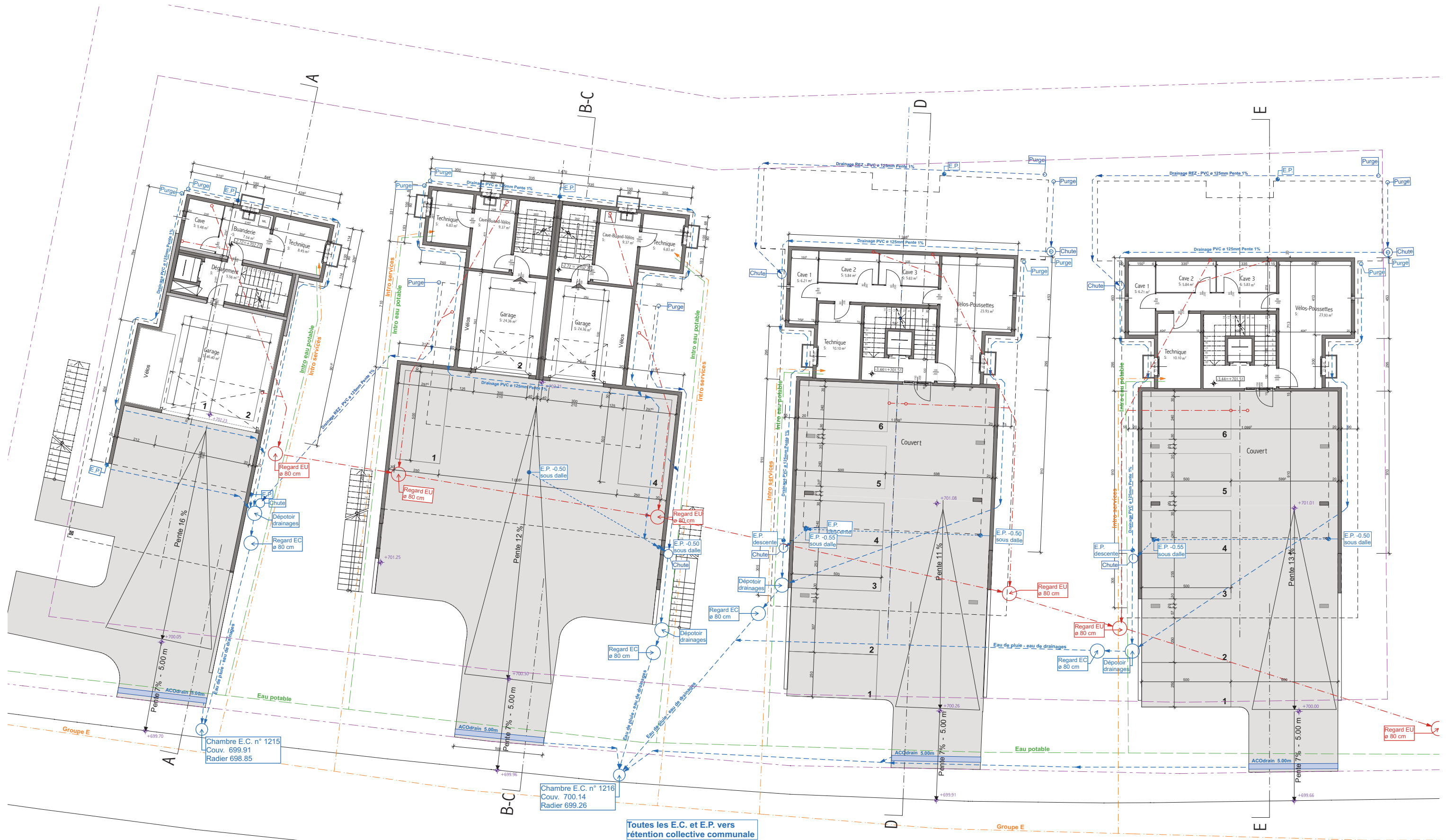
Appartement D1 - 3 1/2 pces = 91.03 m²

Appartement D2 - 3 1/2 pces = 91.03 m²

Rez-de-chaussée - D

1:100

Villas A, BC, D & E plan général des sous-sols





VILLA A

Villa individuelle de 185 m² habitable +terrasses +jardin avec ascenseur et vue panoramique
 Grand sous-sol avec buanderie, cave, local technique, garage double, prise pour véhicule électrique, espace de rangement vélo 3'500.-

+ Charges forfaitaires 100.- (chauffage & eau non inclus)

VILLA B (est)

Villa jumelle de 150 m² habitable + 70 m² de terrasse avec vue panoramique
 Cuisine équipée plan de travail en Dekton 2'500.-
 Sous-sol avec cave-buanderie, local technique, garage simple plus couvert

+ Charges forfaitaires 100.- (chauffage & eau non inclus)

VILLA C (ouest)

Villa jumelle de 150 m² habitable + 70 m² de terrasse avec vue panoramique
 Cuisine équipée plan de travail en Dekton 2'500.-
 Sous-sol avec cave-buanderie, local technique, garage simple plus couvert

+ Charges forfaitaires 100.- (chauffage & eau non inclus)

VILLA D

Villa de 3 appartements avec ascenseur et vue panoramique
 Cuisine équipée plan de travail en Dekton, colonne de lavage privative

Un appartement étage 4,5 pièces de 125 m² + 71 m² de terrasses + cave 2'300.-
Un appartements rez (est) 3,5 pièces de 91 m² + 48 m² de terrasse + cave 1'700.-
Un appartements rez (ouest) 3,5 pièces de 91 m² + 48 m² de terrasse + cave 1'700.-

+ Charges forfaitaires appart. 4,5 p 200.- **
 + Charges forfaitaires appart. 3,5 p 150.- **

VILLA E

Villa de 3 appartements avec ascenseur et vue panoramique
 Cuisine équipée plan de travail en Dekton, colonne de lavage privative

Un appartement étage 4,5 pièces de 125 m² + 71 m² de terrasses + cave 2'300.-
Un appartements rez (est) 3,5 pièces de 91 m² + 48 m² de terrasse + cave 1'700.-
Un appartements rez (ouest) 3,5 pièces de 91 m² + 48 m² de terrasse + cave 1'700.-

+ Charges forfaitaires appart. 4,5 p 200.- **
 + Charges forfaitaires appart. 3,5 p 150.- **

** (chauffage & eau inclus)

DATE D'ENTREE DES LE 1ER FEVRIER 2021

